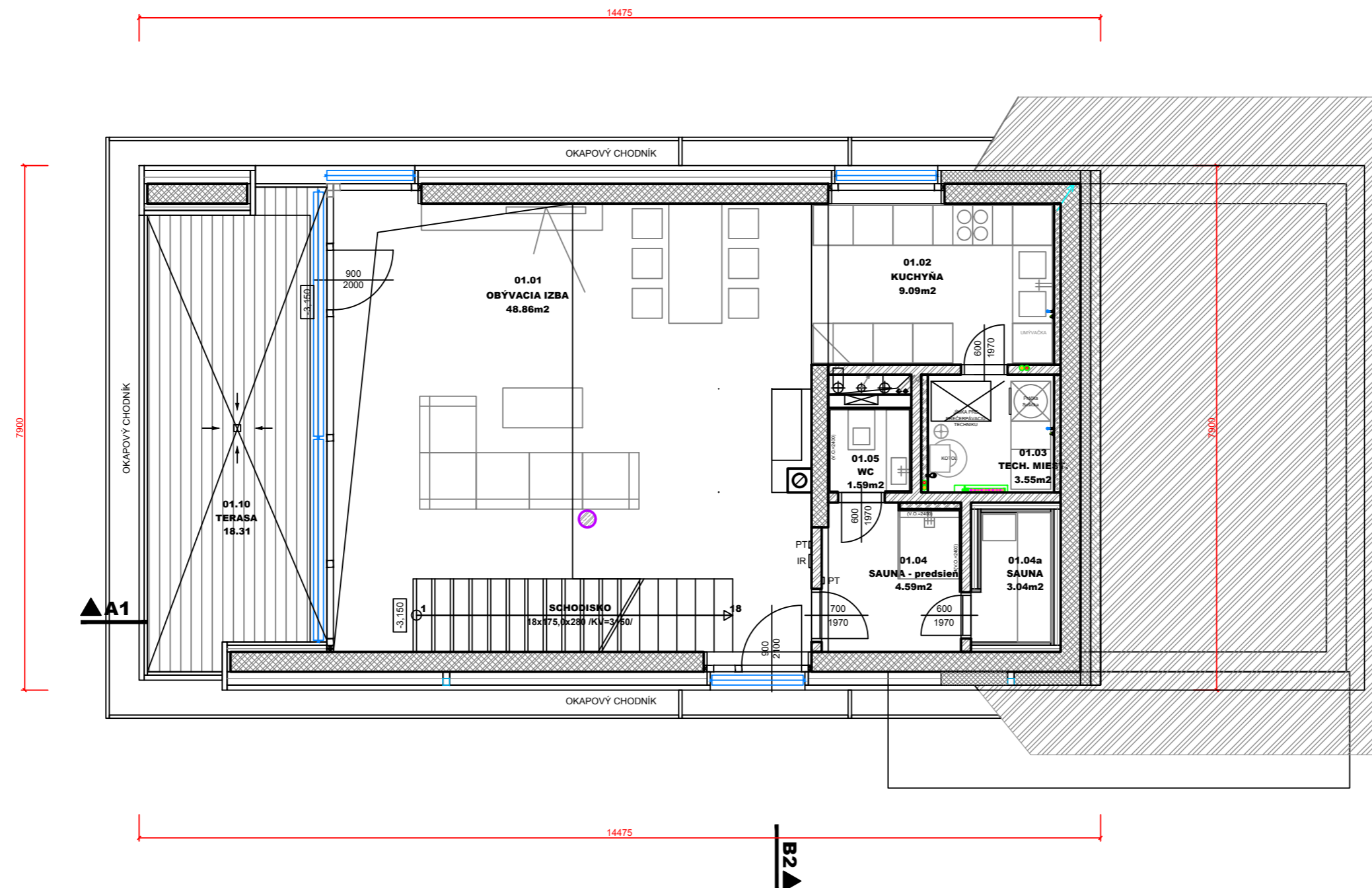


## ARCHITEKTONICKO-STAVEBNÉ RIEŠENIE



LEGENDA MIESTNOSTÍ:		
Č.M.	Názov miestnosti	Plocha [m <sup>2</sup> ]
01.01	OBÝVACIA IZBA	48.86
01.02	KUCHYŇA	9.09
01.03	TECH. MIESTNOSŤ	3.55
01.04	SAUNA-PREDSIEŇ	4.59
01.04A	INFRASAUNA	3.04
01.05	WC	1.59
<b>Úžitková plocha spolu</b>		<b>70.72</b>
01.10	Terasa	18.31
<b>Úžitková plocha terás spolu</b>		<b>18.31</b>

rodinný dom, typ "B1"

0 1 2 3 4 5  
M 1:100

10m

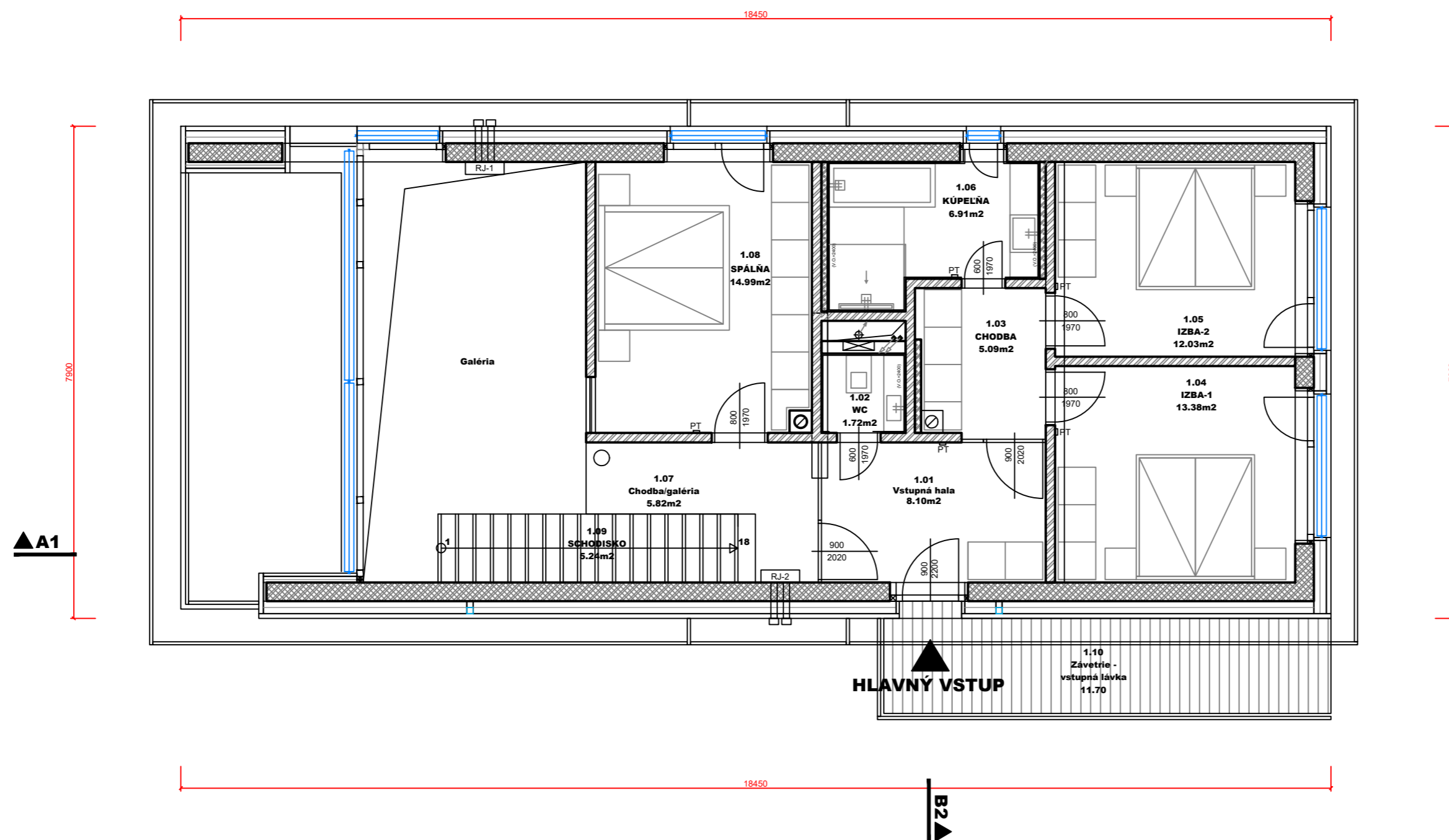
Pôdorys prízemnia

dátum: 10.septembra.2018

beňuška ■ topinka architekti

autor: ing.arch. p. topinka

## ARCHITEKTONICKO-STAVEBNÉ RIEŠENIE



### LEGENDA MIESTNOSTÍ:

Č.M.	Názov miestnosti	Plocha [m <sup>2</sup> ]
1.01	VSTUPNÁ HALA	8.10
1.02	WC	1.72
1.03	CHODBA	5.09
1.04	IZBA-1	13.38
1.05	IZBA-2	12.03
1.06	KÚPEĽŇA	6.91
1.07	CHODBA / GALÉRIA	5.82
1.08	SPALŇA	14.99
1.09	SCHODISKO	5.24
<b>Úžitková plocha spolu</b>		<b>73.27</b>
1.10	Závetrie - vstupná lávka	11.70
<b>Úžitková plocha spolu</b>		<b>11.70</b>

rodinný dom, typ "B1"

0 1 2 3 4 5

10m

Pôdorys poschodia

beňuška ■ topinka architekti

M 1:100

dátum: 10.septembra.2018

autor: ing.arch. p. topinka